

# Studielast en contacttijd rekenen-wiskunde

overzicht 2009 - 2015



**Ronald Keijzer**  
lector rekenen-wiskunde  
Hogeschool iPabo  
[r.keijzer@ipabo.nl](mailto:r.keijzer@ipabo.nl)

# Context

- Vraag naar studielast kwam op bij samenstellen kennisbasis
  - is kennisbasis haalbaar binnen programma
- Maatschappelijke context
  - KNAW
  - staartdeling als 'cultuurgoed'
  - status beroep van leraar basisonderwijs

# Ontwikkeling 2009 - 2013

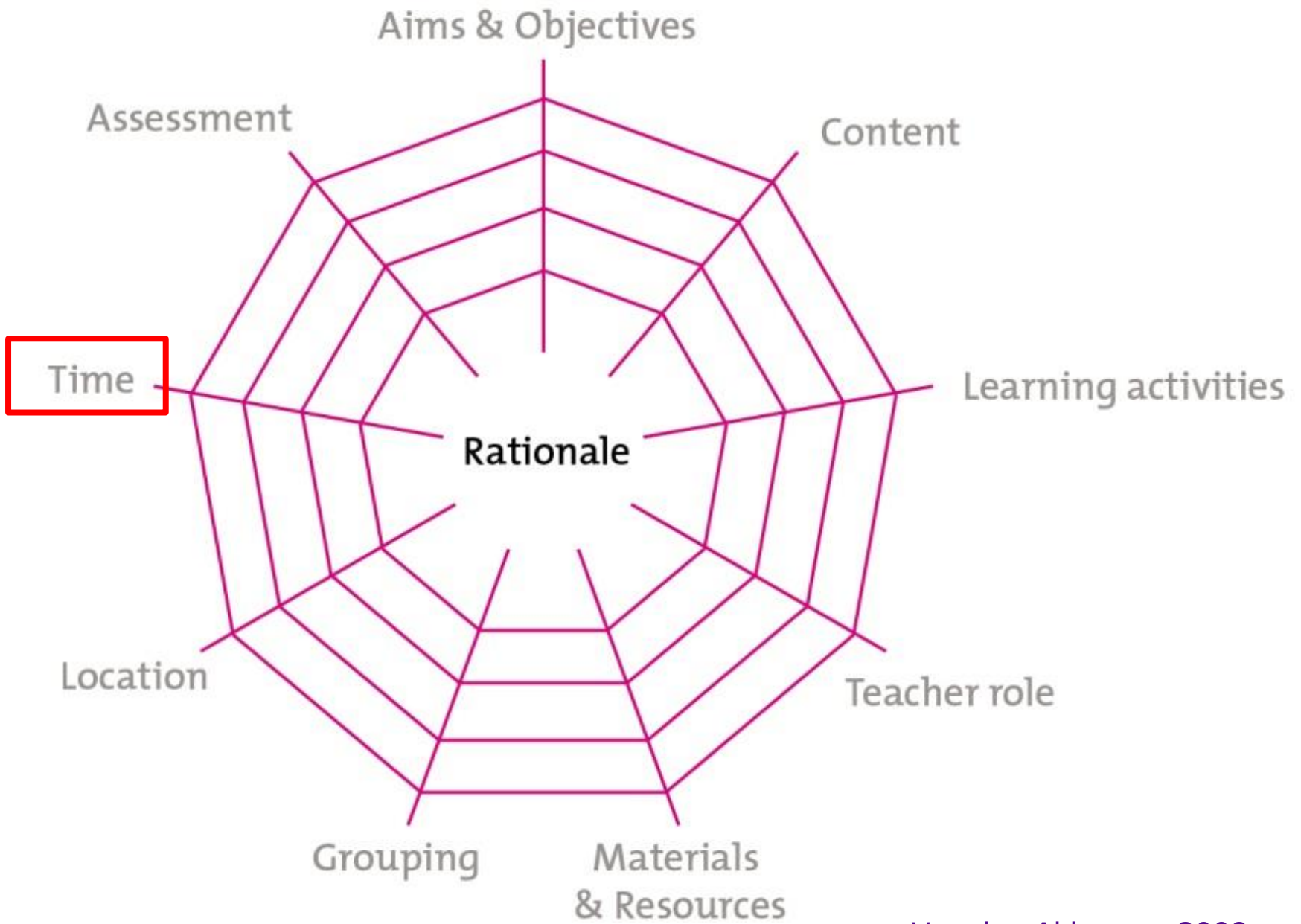
- Gemiddelde standaard studielast steeg
  - van 13 ec naar 20 ec
- Verschillen tussen opleidingen zijn en blijven groot
  - 2009: ieder mag inhoud zelf vaststellen
  - 2011: verschillende ontwikkelingen naar introductie kennisbasis
  - 2013: verschillende culturen binnen opleidingen

# Nieuwe kwesties in 2015

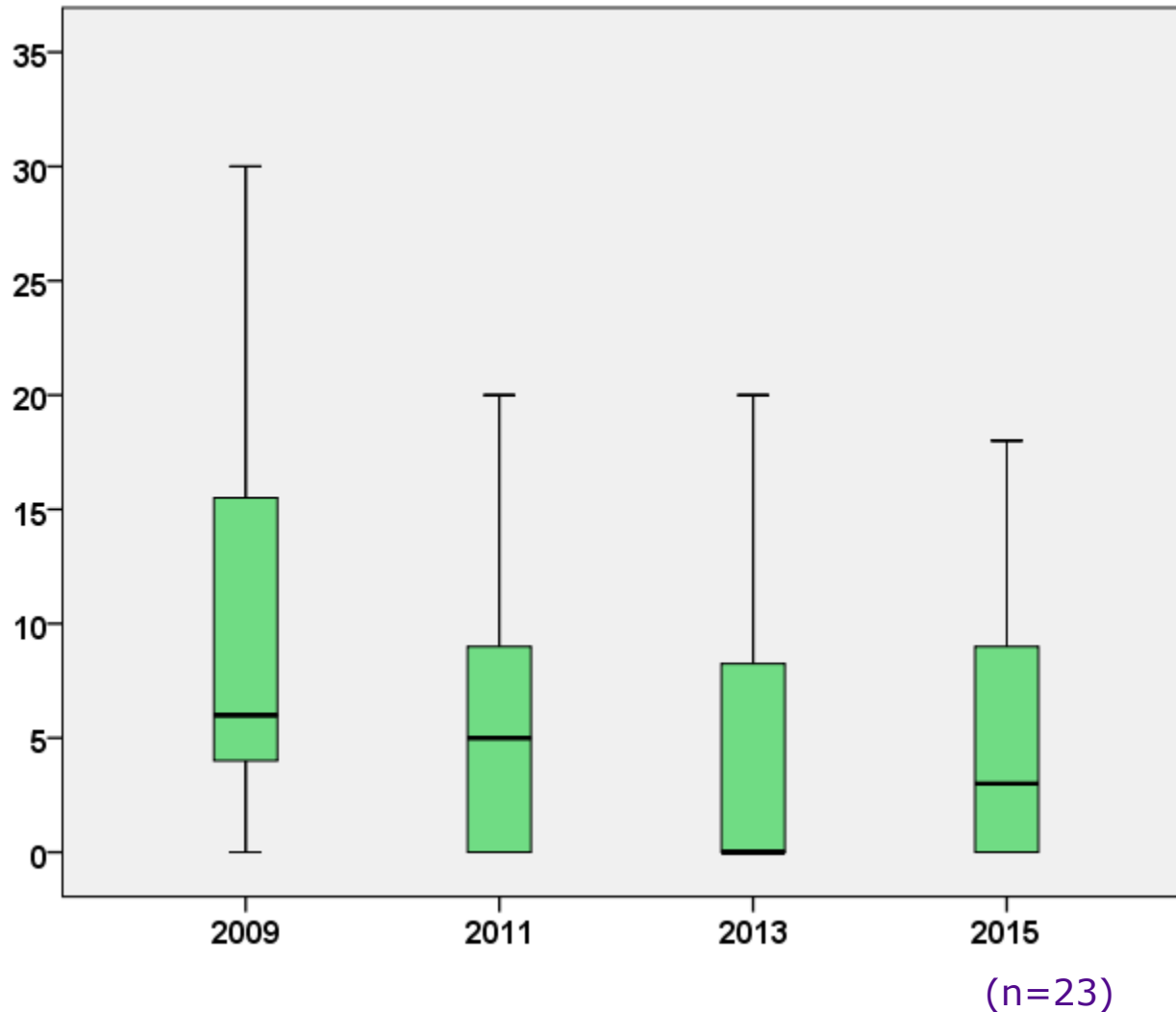
- Vakkennis en vakdidactiek
- Wiscat en kennisbasis
  - mogelijk verhogen cesuur Wiscat

# Overzicht

- Ontwikkelingen 2009 – 2015
- Percepties opleiders over ontwikkeling opleiding
- Voorzichtige conclusies en discussie

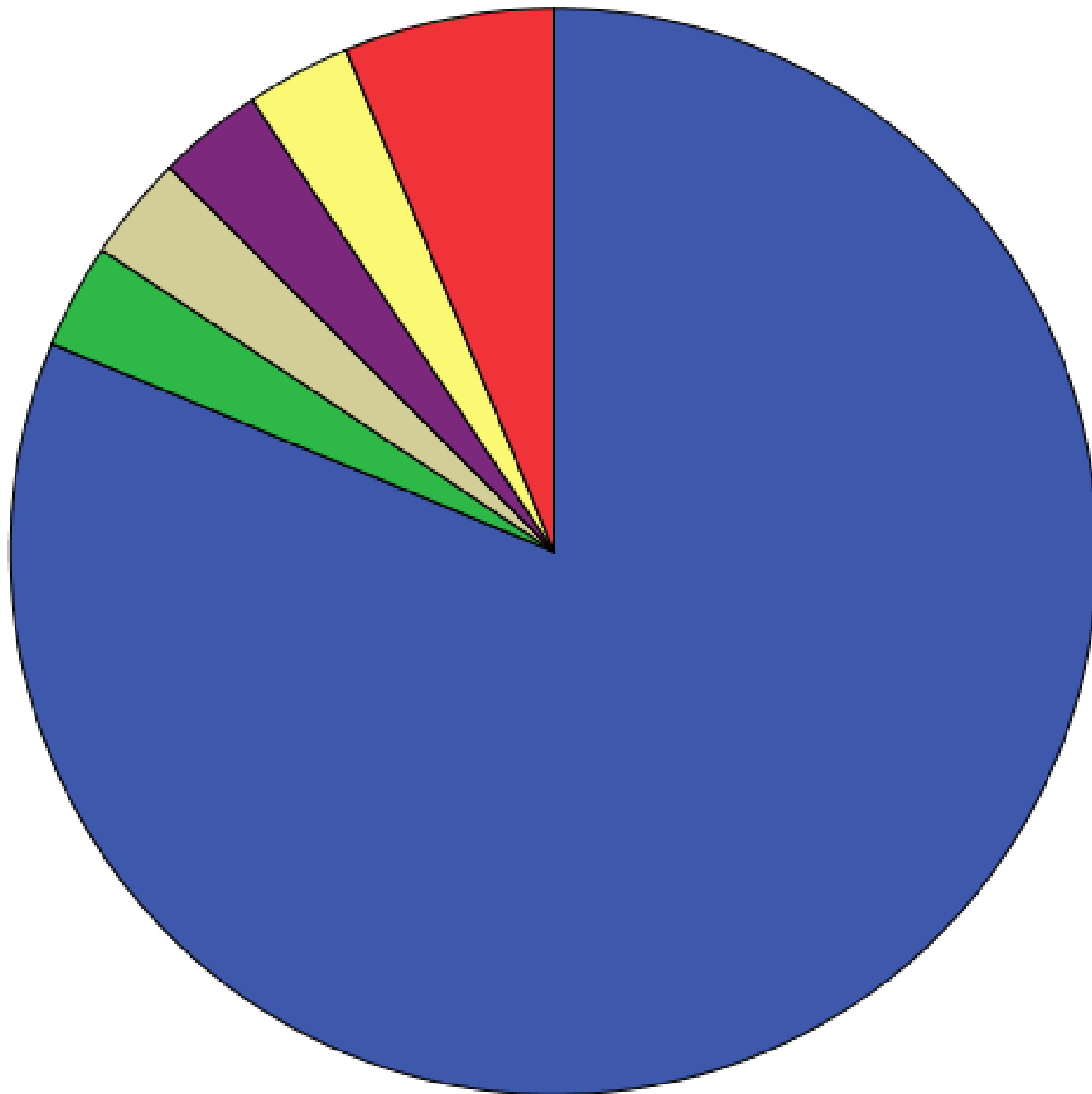


# Standaard aantal contacturen (klokuren) ter voorbereiding op de Wiscattoets



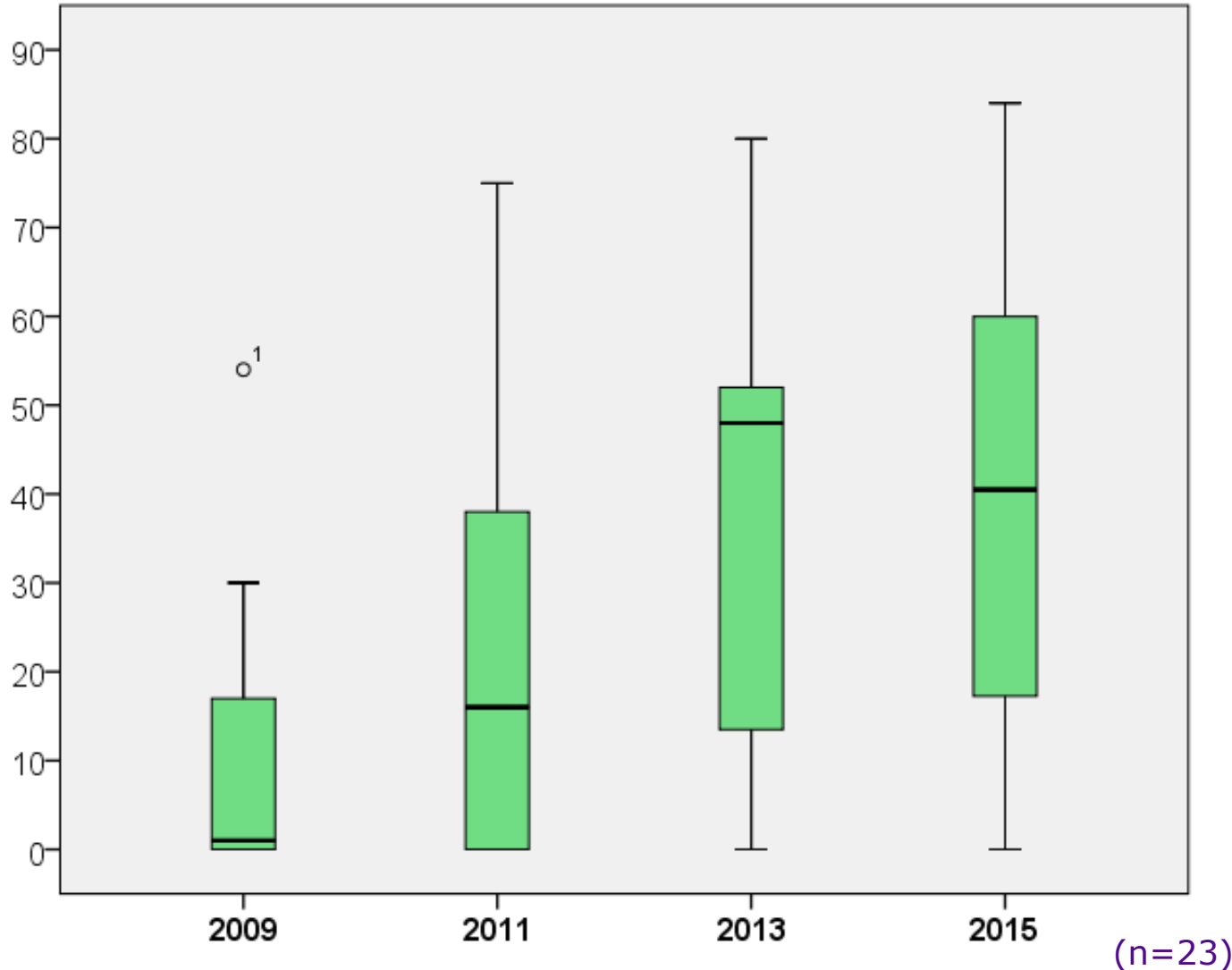
Welke  
cesuur  
gebruikt de  
hogeschool  
voor de  
Wiscat?

- 103
- 105
- 115
- 120
- 123
- 140





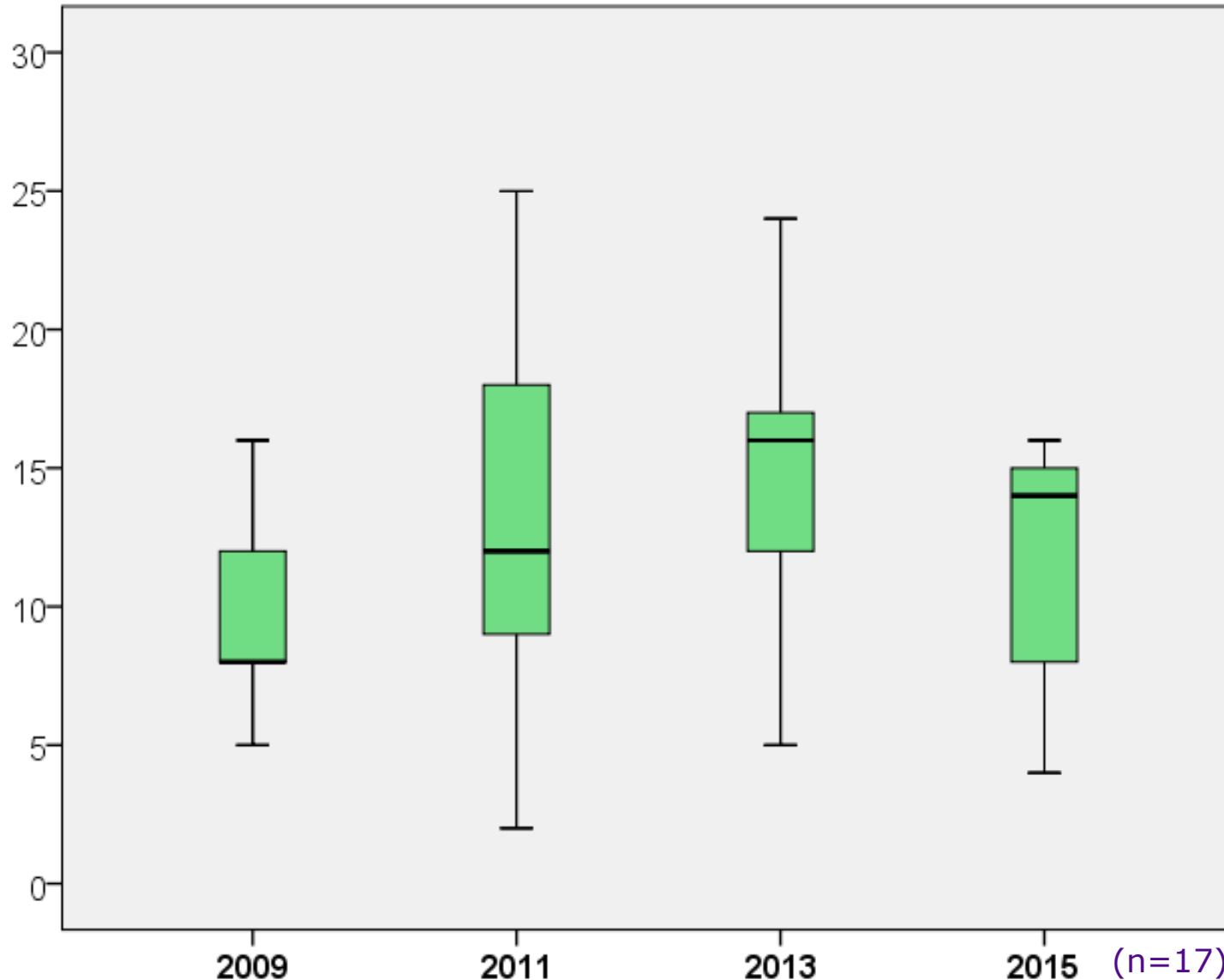
# Standaard aantal contacturen (klokuren) ter voorbereiding op de eigen vaardigheid of gecijferdheid, anders dan Wiscattoets



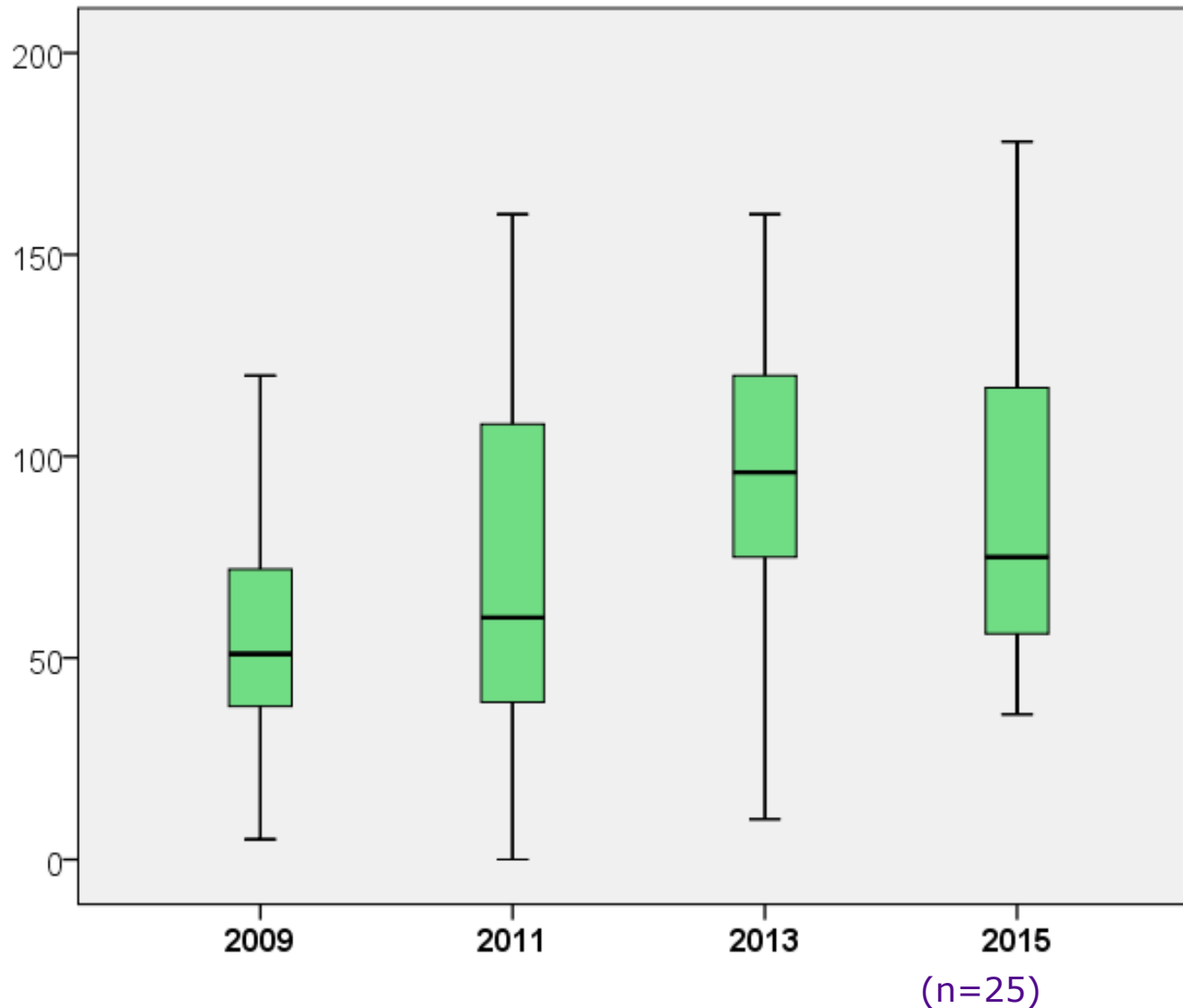
# 2009 - 2015

- Verschuiving van Wiscatlessen voor iedere student naar 'hulp op maat'
- Verschuiving van Wiscat naar gecijferdheid anders dan Wiscat

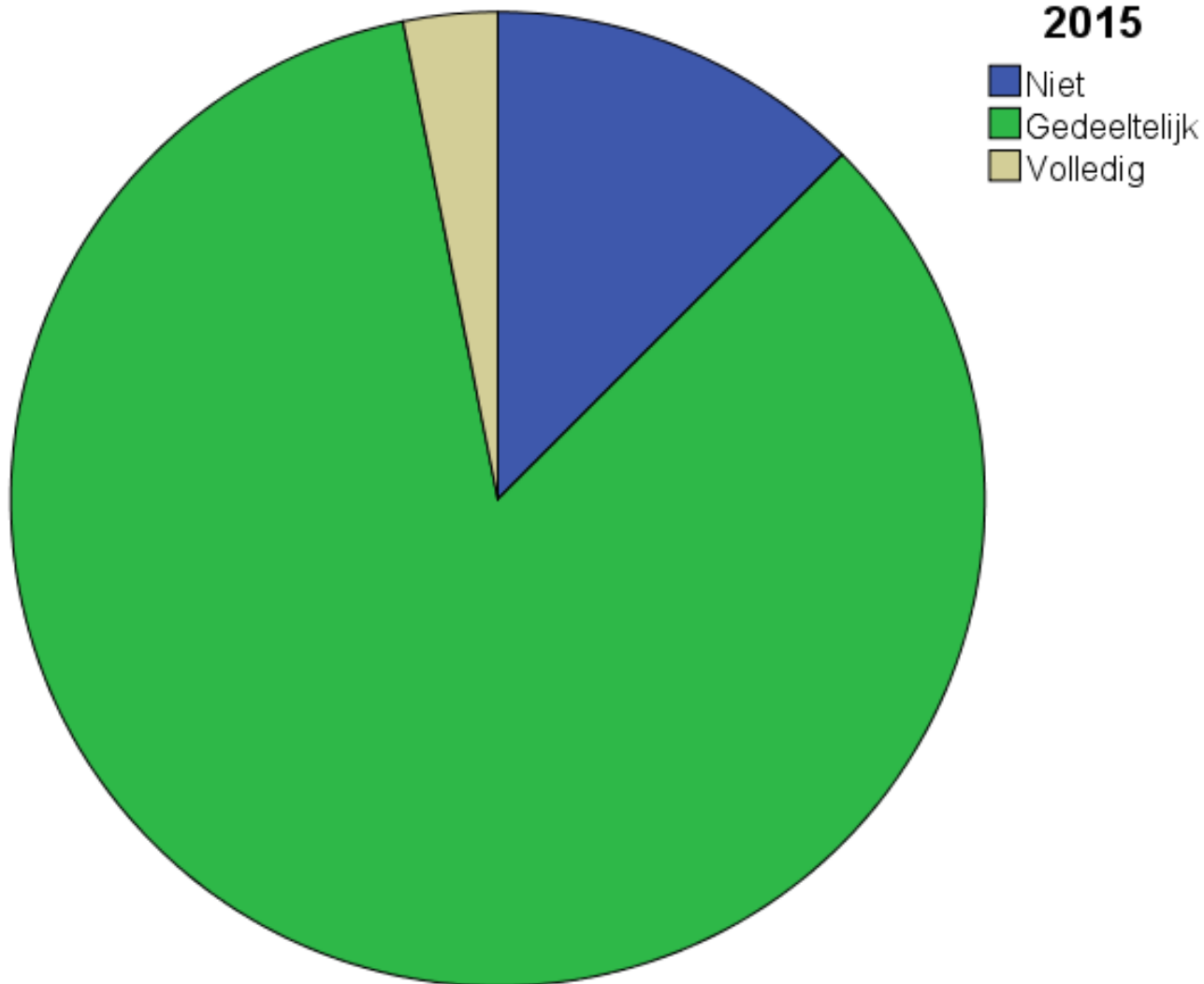
# Verplichte studielast voor studenten in de majorfase van de studie (in ECTS)



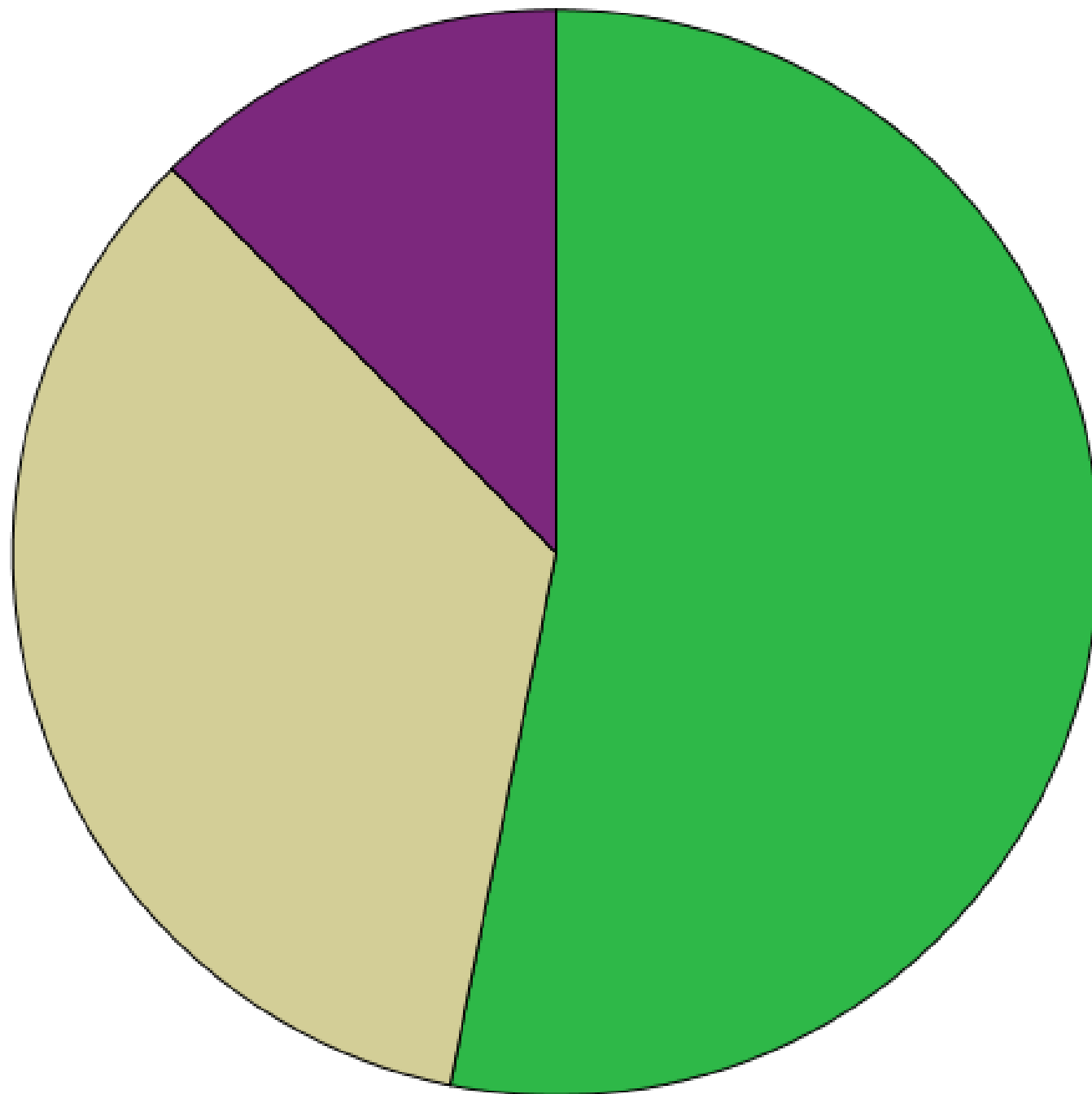
# Aantal standaard contacturen in de majorfase van de studie



# Rekenen-wiskunde onderdeel van vakoverstijgende curriculumonderdelen



In welke mate is er sprake van een geïntegreerd programma voor eigen vaardigheid en didactiek?

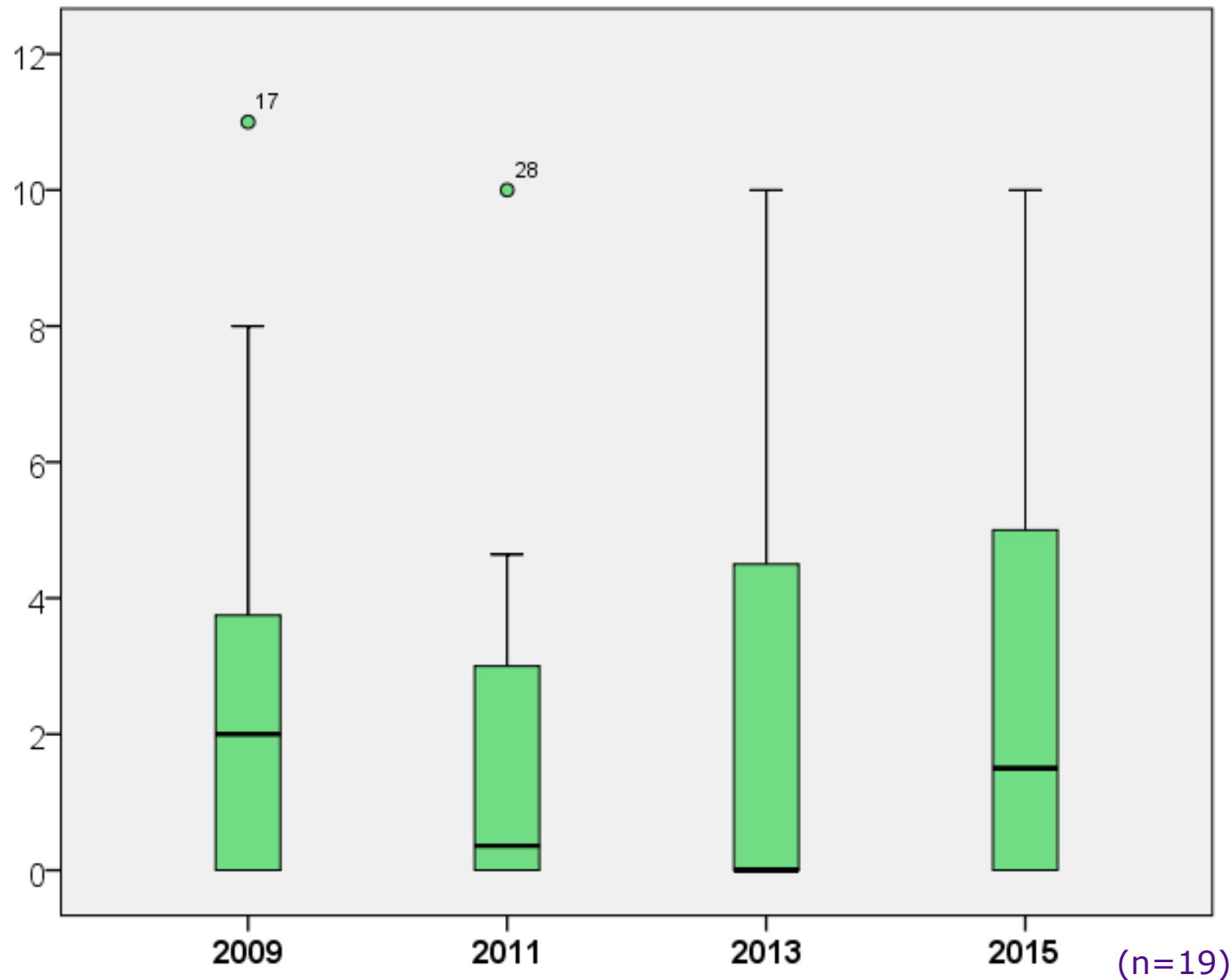


- gedeeltelijk gescheiden en gedeeltelijk geïntegreerd
- lessen rond de eigen rekenvaardigheid te verwijzen
- volledig geïntegreerd

# Majorfase

- Verschillende lengtes
  - gedeeltelijk bepalend voor studielast
- Ingericht vanuit domeinen of bouw
- Worsteling: vakkennis en didactiek
- Eind majorfase of begin minor: zorg, passend onderwijs, HGW, ERWD, Specifieke Onderwijsbehoeften, enz.

# Verplichte studielast voor studenten in de minorfase van de studie (in ECTS)

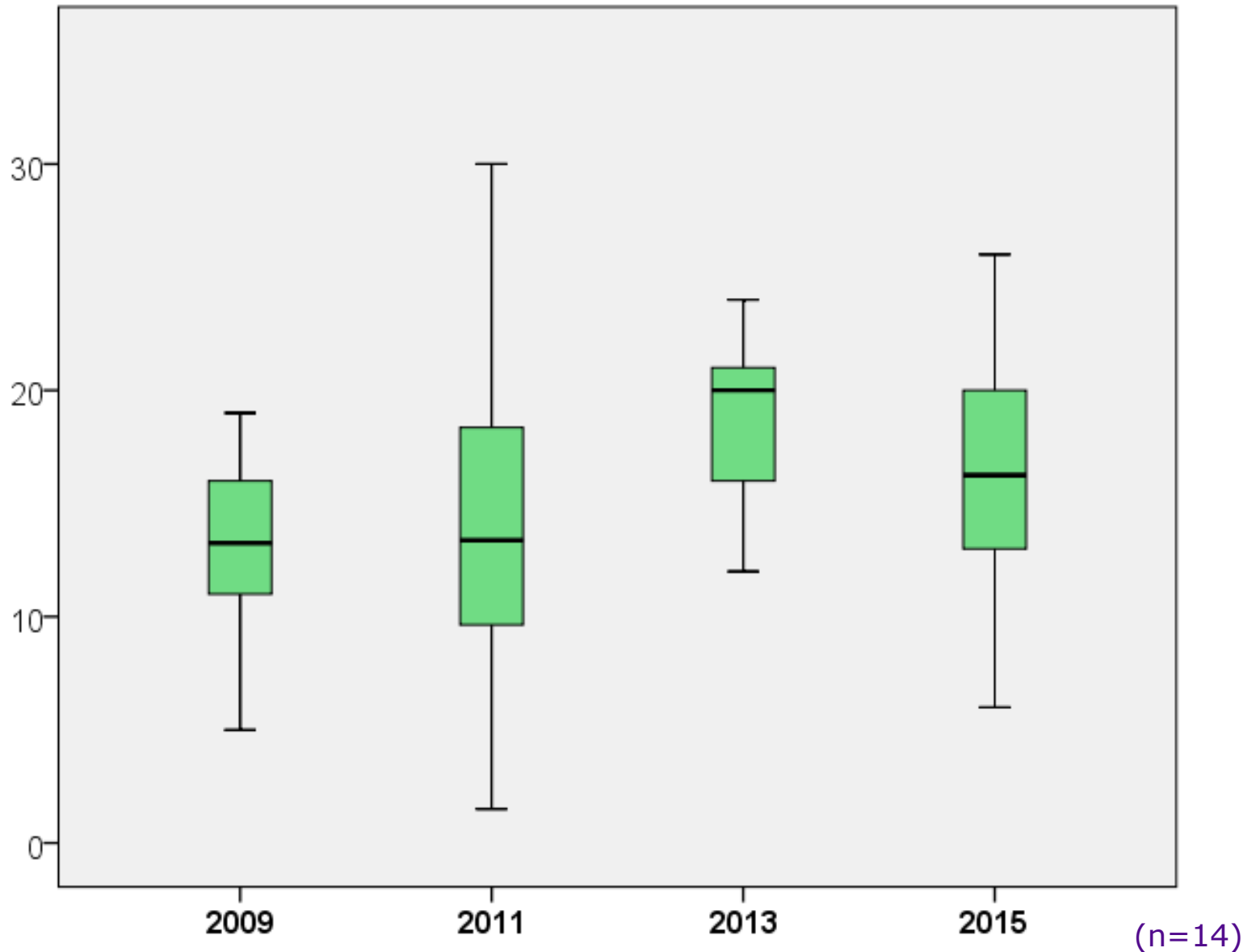




# Minorfase

- Grote verschillen tussen opleidingen
  - vaak geen studielast in minorfase
- Op enkele opleidingen vakminor als verplichting of keuze
- Betrekkelijk weinig studenten kiezen voor rekenen-wiskunde in de minor
  - ook omdat dat vaak eigenlijk geen mogelijkheid is

# Totale verplichte studielast (in ECTS)



# Vorzichtige conclusies

- Opleidingen die in 2011 en 2013 stevig of juist heel weinig investeerden in rekenen-wiskunde komen daar iets van terug
  - daardoor zijn de opleidingen iets meer op elkaar gaan lijken
- Verschillen tussen opleidingen blijven groot
  - cultuur van de opleiding